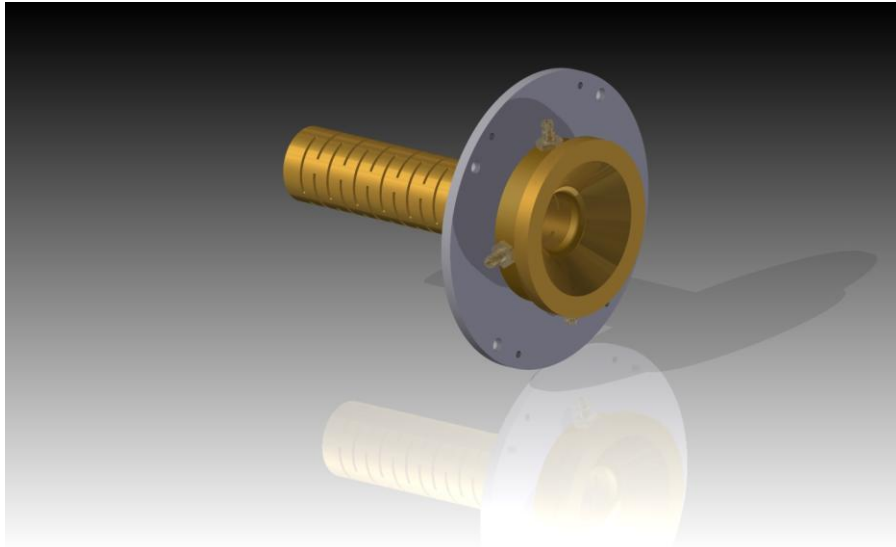




PP-R Kalibriereinsätze

- Sonderausführung -



Kalibrierhülseinsatz zur Herstellung von Rohren aus PP-R,
z. B. von Borealis RA 130 E.

Diese Kalibriereinheit wurde als Alternative zur Scheibenkalibrierung entwickelt.
Der PP-R Kalibriereinsatz kommt zur Anwendung bei einem Durchmesserbereich
von 20 – 110 mm.

Ausführung:

Vorn mit einstellbaren und verschließbaren Wasserringspalt. Zusätzlich erfolgt im
vorderen Bereich der Hülse die Zugabe von Wasser als Schmiermittel. Rohrkühlung
im vorderen Bereich nur indirekt, nachfolgend mit Vakuumschlitz.

Herstellung:

Hülse aus Bronze 500, Gehäuse aus Rotguss.

Technische Änderungen vorbehalten – Stand 10/2013