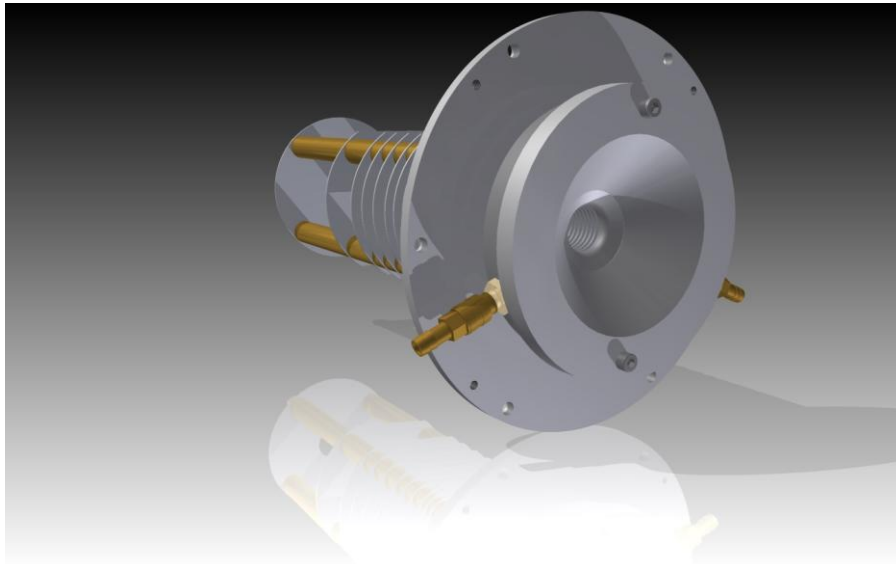




## Scheibenkalibrierungen PP-R



**Geeignet zur Herstellung von PP-R-Rohren für die Dimensionen 10 – 50 mm.**

### **Ausführung:**

- mit verstellbarem Wasserring im Einlauf
- Kühlwasseranschlüsse mit Schnellkupplungssystem

Zur Montage in Plexiglasvorkammern, welche vor dem Vakuumtank montiert eingesetzt werden, z.B. Type VA/VT 63 oder 160.

### **Herstellung:**

- komplett aus korrosionsbeständigem Stahl

Technische Änderungen vorbehalten – Stand 10/2013